

ERKLÄRUNG ZUR INANSPRUCHNAHME VON INDIVIDUELLEN GESUNDHEITSLEISTUNGEN (IGEL)

Ich wünsche die Durchführung der umseitig von mir
angekreuzten Leistung/en

Mir ist bekannt, dass die von mir gewünschten Untersuchungen im Sinne des Gesetzes nicht notwendig sind und daher nicht zum Leistungsumfang der gesetzlichen Krankenkassen gehören.

Die Untersuchung ist jedoch aus ärztlicher Sicht sinnvoll. Ich bitte daher darum, umseitig genannte Untersuchungen bei mir durchzuführen und privat nach der Gebührenordnung für Ärzte (GOÄ) zu berechnen. Mit der Abrechnung über Dr. Leber bin ich einverstanden.

Ich bin darüber aufgeklärt worden, dass die Krankenkasse/Beihilfe die Kosten nicht erstatten muss, auch nicht anteilig.

.....
Name

.....
Vorname

.....
Datum, Unterschrift

 **Dr. med. Bremermann**
Facharzt für Innere und Allgemeinmedizin

 **Dr. med. Bremermann**
Facharzt für Innere und Allgemeinmedizin

Sportmedizin, Akupunktur, Notfallmedizin,
Gesundheitsförderung und Prävention

Alte Bleiche 9
65719 Hofheim am Taunus
Tel 0 61 92 - 259 63
Fax 0 61 92 - 90 23 29
dr-bremermann@t-online.de
www.dr-bremermann.de



Unsere Sprechzeiten

Zu folgenden Zeiten sind wir für Sie da:

Montag: 7:30-12 und 15-18 Uhr
Dienstag: 7:30-12 und 16-19 Uhr
Mittwoch: 7:30-12 Uhr –
Donnerstag: 7:30-12 und 15-18 Uhr
Freitag: 7:30-12 Uhr –

und nach Vereinbarung

Bitte buchen Sie auch bei akuter Erkrankung einen Termin. Dies hilft, Wartezeiten kurz zu halten. Bitte kommen Sie nicht ohne Termin.

Sie möchten gerne einen Termin vereinbaren?
Bitte buchen Sie bevorzugt online, das ist für Sie am praktischsten und entlastet das Telefon. Wenn Sie dies nicht wünschen, rufen Sie uns einfach an unter 0 61 92 - 259 63.

Bildnachweis: istock®

Individuelle Vorsorge



 **Dr. med. Bremermann**
Facharzt für Innere und Allgemeinmedizin

Sportmedizin, Akupunktur, Notfallmedizin,
Gesundheitsförderung und Prävention

Alte Bleiche 9
65719 Hofheim am Taunus
Tel 0 61 92 - 259 63
Fax 0 61 92 - 90 23 29
dr-bremermann@t-online.de
www.dr-bremermann.de

in diesem Flyer möchten wir Sie über sinnvolle Ergänzungen der Vorsorgemöglichkeiten der gesetzlichen Krankenkassen informieren.

Die einzelnen Untersuchungen, die Ihnen als gesetzlich Versicherter zustehen, finden Sie auf unserer Internetseite im Detail erklärt.

Ich habe das Curriculum „Gesundheitsförderung und Prävention“ der Deutschen Ärztekammer erfolgreich absolviert und kann Sie diesbezüglich beraten und untersuchen.

Laboruntersuchungen

Die gesetzlichen Kassen übernehmen im Rahmen der Vorsorgeuntersuchung Check-up 35 nur noch die Bestimmung des Gesamtcholesterins, HDL und LDL („gut und böse“), Triglyceride und des Nüchternblutzuckers.

Um diese Lücke zu schließen bieten wir Ihnen zusätzliche Laborprofile an:

Laborprofil M

Großes Blutbild, Niere, Leber, Schilddrüse, Zucker, Cholesterine, Gichtwert, Natrium, Kalium, Kalzium, Entzündungswert CRP, Galle.

Kosten ca. 91 €*

Laborprofil L

Wie Profil M, zusätzlich Langzeitzucker, Magnesium, Eiweißphorese, Eisenwert Ferritin, weiterer Gallenwert (AP), Allergiewert IgE

Kosten ca. 157 €*

Weitere Laborprofile und -werte, z. B. für Vegetarier, auf unserer Homepage.

Ergänzungen zum Gesundheitscheck

Das von den Krankenkassen vorgegebene Leistungsspektrum enthält leider keinerlei technische Untersuchungen (z. B. Ultraschall oder EKG).

Folgende ergänzende Untersuchungen können deshalb sinnvoll sein:

1. Erweiterte Laboruntersuchungen
2. Technische Untersuchungen

Vorsorgepaket Plus

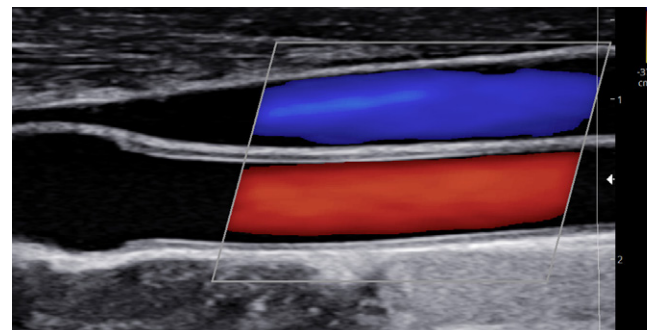
- Ultraschall der Bauchorgane und Aorta
- Ultraschall der gehirnversorgenden Gefäße (Aa. Carotis) mit Bestimmung Gefäßwanddicke zur Einschätzung des Herzrisikos
- EKG
- Laborprofil M

Preis: 279 €*

Laborprofil L anstatt M

+ 70 €*

Termin online buchbar!



Ultraschall der gehirnversorgenden Arteria Karotis.

Technische Untersuchungen:

Detaillierte Erklärungen zu den Untersuchungen auf unserer Internetseite

- Ultraschall der gehirnversorgenden Karotisarterien 70 €*
- Ultraschall der Bauchorgane und Aorta 90 €*
- Belastungs-EKG (Fahrrad) 99 €*
- Ultraschall der Schilddrüse 40 €*
- Lungenfunktion 40 €*
- Langzeit-EKG zur Erkennung von Rhythmusstörungen wie Vorhofflimmern 50 €*

Weitere Leistungen unserer Praxis

- Gesundheitsuntersuchung (Beratung, klinische Untersuchung) 60 €*
- Akupunktur (z.B. Migräne, Rücken- oder Kniebeschmerz, teils von der Kasse bezahlt)
- Reiseimpfberatung
- Sporttastete (z.B. Boot)
- Tauchtastete
- Vitamin C Infusionen
- Patientenverfügung

*Alle Preise für Selbstzahler. Abrechnung und Beratung zu Vorsorgeuntersuchungen für Privatpatienten über GOÄ.